

КУЙБЫШЕВСКИЙ ОКРУЖНОЙ СОВЕТ ДЕПУТАТОВ
ЗАПОРОЖСКОЙ ОБЛАСТИ ПЕРВОГО СОЗЫВА

Заседание № 6

РЕШЕНИЕ № 1

«6» февраля 2024 года

пгт Куйбышево

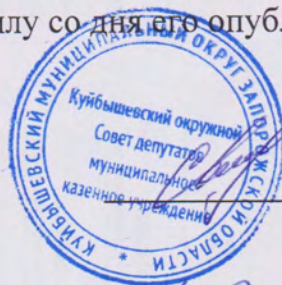
Об утверждении структуры
Администрации Куйбышевского
муниципального округа

В соответствии с пунктом 8 статьи 37 Федерального закона от 6 октября 2003 года № 131-ФЗ «Об общих принципах организации местного самоуправления в Российской Федерации», со статьей 32 Устава муниципального образования «Куйбышевский муниципальный округ Запорожской области» Куйбышевский окружной Совет депутатов

РЕШИЛ:

1. Утвердить структуру администрации Куйбышевского муниципального округа (приложение № 1).
2. Утвердить территориальные подразделения администрации Куйбышевского муниципального округа (приложение №2).
3. Настоящее решение подлежит официальному опубликованию в сетевом издании «За!Информ» (za-inform.ru; свидетельство о регистрации: ЭЛ ФС 77 - 86188, дата регистрации 02.11.2023).
4. Контроль за исполнение данного решения возложить на Главу Куйбышевского муниципального округа.
5. Настоящее решение вступает в силу со дня его опубликования.

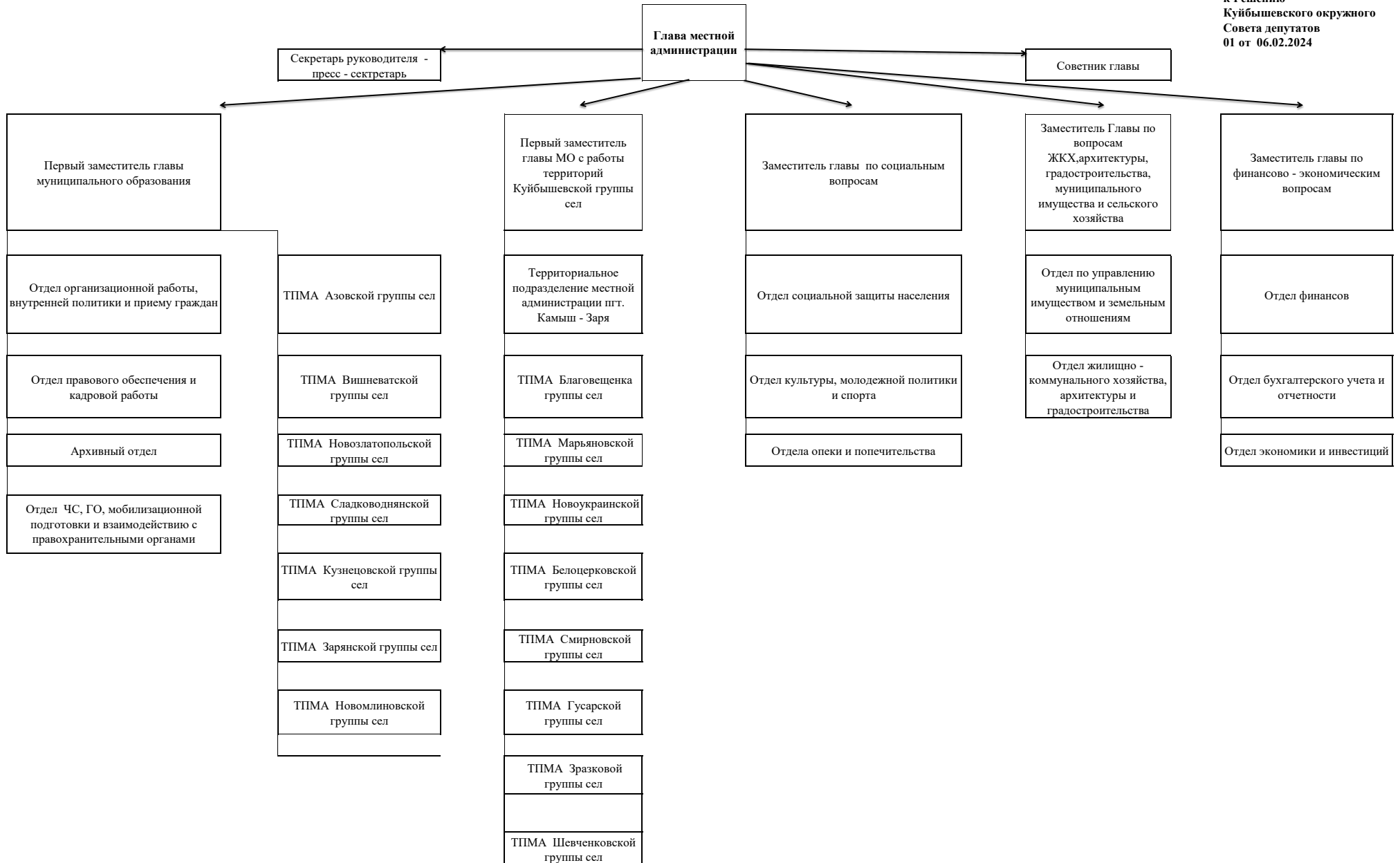
Председатель Куйбышевского
окружного Совета депутатов



С.С. Ерёменко

Глава Куйбышевского
муниципального округа

К.Г. Белов



Приложение №2
Утверждено
Решением №1 внеочередного
заседания I созыва
Куйбышевского окружного Совета
депутатов
от 06.02.2024 года №6

Территориальные подразделения администрации Куйбышевского
Муниципального округа

- 1) Территориальное подразделение пгт Куйбышево – пгт Куйбышево, с. Бельманка, с. Дубовое, с. Трудовое, с. Грузькое, с. Червоное Озеро;
- 2) Территориальное подразделение пгт Камыш – пгт. Камыш – Заря;
- 3) Территориальное подразделение Благовещенская группа сел - с. Благовещенка, с. Новокаменка, с. Ланцевое;
- 4) Территориальное подразделение Новоукраинская группа сёл – с.Новоукраинка, с.Березовка, с. Веселоивановское, с. Гоголевка, с. Смелое, с. Самойловка, с. Червоноселовка;
- 5) Территориальное подразделение Белоцерковская группа сёл – с. Белоцерковка, с. Черешневое;
- 6) Территориальное подразделение Смирновская группа сёл – с. Смирново, с.Вершина Вторая, с. Алексеевка;
- 7) Территориальное подразделение Гусарская группа сёл – с. Гусарка, с.Дружнее;
- 8) Территориальное подразделение Зрасковская группа сёл – с.Зрасковое, с.Верхнедрагунское, с. Диброва, с.Зеленый Гай, с Титово;
- 9) Территориальное подразделение Шевченковской группы сёл – с.Шевченковское, с.Руденка, с.Терновое, с. Труженка;
- 10) Территориальное подразделение Марьяновской группы сёл – с. Марьяновка, с. Мирское, с. Пробуждение, с. Вершина, с. Очереватое;
- 11) Территориальное подразделение Азовской группы сёл – п. Азов, с. Антоновка, п.Мирное;
- 12) Территориальное подразделение Вишневатской группы сёл – с.Вишневатое, с.Листвянка, с.Вольное, с. Беловеж;
- 13) Территориальное подразделение Новозлатопольской группы сёл– с.Новозлатополь, с.Маринополь, с. Зеленополь, с.Надежное;
- 14) Территориальное подразделение Сладководнянской группы сёл – с.Сладководное, с.Кобыльное, с. Запорожское, с.Ивановка, с.Верховка, с.Форойс;

- 15) Территориальное подразделение Кузнецовской группы сёл – с.Кузнецовка, с.Зоряное, с.Богатовка;
- 16) Территориальное подразделение Зарянский группы сёл - с.Заря, с.Святотроицкое, с.Новгород;
- 17) Территориальный сектор Новомлиновской группы сёл – с.Новомлиновка, с.Новодворовка;
- 18) Административный центр пгт. Розовка – с. Луганское, с. Первомайское.